



GRÄBINGER Infoblättle



Informationen der Gemeinde Graben

Nummer 40

April 2016

Terminkalender April - Mai 2016

24.3. bis 24.4., Evang. Kirche Lagerlechfeld
Ausstellung zum Kirchengeburtstag

Samstag, 2.4., ab 9 Uhr, Lagerlechfeld
Altpapiersammlung SpVgg Lagerlechfeld

Sonntag, 3.4., 19 Uhr, Kulturzentrum
Duo Schlesinger/Lackerschmid

Mittwoch, 6.4., 20 Uhr, Sitzungssaal Rathaus
Öffentliche Gemeinderatssitzung

Samstag, 9.4., 9-12 Uhr, Gemeindegebiet
Flursäuberungsaktion

9./15./16.4. 19.30 Uhr, 10./17.4. 18 Uhr, Bürgerhaus
Theateraufführungen Theatergruppe Graben

Samstag, 9.4., 20 Uhr, Kulturzentrum
Weinlese spezial mit Momentensammler

Mittwoch, 13.4., 19 Uhr, Kulturzentrum
Offener Handarbeitstreff

Sonntag, 17.4., 13.30 bis 16.30 Uhr, Bücherei
Sonntagstreff in der Bücherei

Mittwoch, 20.4., 20 Uhr, Kath. Kirche St. Martin
Konzert mit Clemens Bittinger

Freitag, 22.4., 9 Uhr, Pfarrheim Untermeitingen
Frauenfrühstück Kath. Deutscher Frauenbund

Samstag, 23.4., 9 Uhr, Bahnhof Lagerlechfeld
Krimi-Stadtführung in Kempten mit Bündnis Lechfeld

Mittwoch, 27.4., 20 Uhr, Sitzungssaal Rathaus
Öffentliche Gemeinderatssitzung

Freitag, 29.4., 18 Uhr, Annakapelle
Bittgang nach Klosterlechfeld

Sonntag, 1.5., 10 Uhr, Rathausplatz
Maibaumfest

Donnerstag, 5.5., 10 Uhr, Am Kulturzentrum
Familienfest am Vatertag Veteranen-Vereinigung Graben

Donnerstag, 5.5., 10.30 Uhr, Feldkreuz Via Claudia
Feld- oder Zeltgottesdienst mit der Musikkapelle Graben

Samstag, 7.5., 14 Uhr, Jugendtreff Via-Claudia-Weg
Tag der offenen Tür

Sonntag, 8.5., 11 Uhr, Kulturzentrum
Ensemble Unicornde „Schubert-Oktett“

Sonntag, 8.5., 12.30 Uhr, Bahnhof Lagerlechfeld
Segway-Stadtführung in Augsburg mit Bündnis Lechfeld

Dienstag, 10.5., 18.30 Uhr, Sitzungssaal Rathaus
Treffen des Helferpools der Gemeinde Graben

Dienstag, 10.5., 19.30 Uhr, Sitzungssaal Rathaus
Treffen der AG "Wir-DAHEIM in Graben!"

Mittwoch, 11.5., 19 Uhr, Kulturzentrum
Offener Handarbeitstreff

Donnerstag, 12.5., 18.30 Uhr, Kath. Kirche St. Martin
Maiandacht Kath. Deutscher Frauenbund/Pfarrgemeinderat

Freitag, 13.5., 20 Uhr, Schützenheim Schwabmünchen
Stammtisch Tierfreunde Graben

Mittwoch, 18.5., 20 Uhr, Sitzungssaal Rathaus
Öffentliche Gemeinderatssitzung

Informationen zu weiteren Veranstaltungen und Terminen finden Sie im Internet unter

www.graben.de (unter *Veranstaltungen*) und in den gemeindlichen Schaukästen am Rathaus, in der

Angerstraße, der Hochstraße, der Bahnhofstraße und am Zwölferweg.

Verschiebungen bei der Müllentsorgung im April und Mai



Durch die Feiertage im April und Mai (Christi Himmelfahrt, Pfingsten und Fronleichnam) kommt es bei den Ab-

fahrterminen zu Verschiebungen.
- Graben und Lagerlechfeld:

- Grüner Altpapiercontainer (1100 l):
2.4. statt 1.4. / 28.5. statt 27.5.
- Braune Tonne (120 l und 240 l):
19.5. statt 18.5.

- Grauer Restmüllcontainer (770 l und 1100 l, wöchentliche Leerung):
6.5. statt 5.5. / 20.5. statt 19.5. / 27.5. statt 26.5.
- Grauer Restmüllcontainer (770 l und 1100 l, zweiwöchentliche Leerung):
6.5. statt 5.5. / 20.5. statt 19.5.
- Graue Restmülltonne (80



l und 120 l, wöchentliche Leerung):

6.5. statt 5.5. / 20.5. statt 19.5. / 27.5. statt 26.5.

• Graue Restmülltonne (80 l und 120 l, zweiwöchentliche Leerung):

6.5. statt 5.5. / 20.5. statt 19.5.

• Braune BioEnergieTonne (120 l und 240 l):

19.5. statt 18.5.

Seniorentermine

Gemeinde Graben

- Seniorenstammtisch Montag
14 Uhr, Kulturzentrum
am 11.4. / 9.5.

Ü60-Club Graben

- Seniorentreff Donnerstag
14 Uhr, Bürgersaal Graben
am 7.4. / 4.5.

Seniorenclub Lagerlechfeld

- Seniorennachmittag Donnerstag
14 Uhr, Sportheim Lagerlechfeld
am 21.4. / 19.5.

Wochenmarkttermine

Jeden Mittwoch von 14 bis 18 Uhr
auf dem Rathausplatz Graben.

Vorlesenachmittage in der Bücherei

- Jeden zweiten Mittwoch
- Für 4 bis 7-jährige 15-15.30 Uhr
- Für 8 bis 11-jährige 15.30-16 Uhr
- 13.4. / 27.4. / 11.5. / 25.5.

Aktuelles aus der Bücherei

Die Bücherei bietet ab 17.4. das
komplette audiodigitale Lernsystem
"tiptoi" zur Ausleihe an.

„tiptoi“ sind Bücher und Spiele für
Kinder ab 4 Jahren. Es ist ein Lern-
system, mit dem die Kinder spiele-
risch die Welt entdecken. Mit einem
Stift tippt man auf Bilder oder einen
Text, dann erklingen die dazu pas-
senden Geräusche, Sprache oder
Musik. Klar strukturierte Program-
me von Büchern und Spielen, die
jeweils auf das Alter und den Lern-
fortschritt der Kinder abgestimmt
sind.

Auch die Bücherei hat Pfingstferien

Die Bücherei hat in den Pfingstfe-
rien von 5.5. bis 22.5. geschlossen.
Der erste Öffnungstag ist am Mon-
tag, 23.5. zu den gewohnten Öff-
nungszeiten.

Brennholz zu verkaufen

Die Gemeinde bietet Brennholz
zum Verkauf an. Ein Ster Hartholz
kostet 60,- Euro, ein Ster Weich-
holz 50,- Euro. Das Holz ist gespal-
ten und einen Meter lang. Kaufwilli-
ge können sich an die Gemeinde-
kasse im Rathaus, EG; Zimmer 1
wenden. Das Holz lagert im Bauhof
und muss selbst abgeholt werden.

„Wir – DAHEIM in Graben“ - Projektanschluss ab April 2016



Nach drei ereignis-
reichen und erfolg-
reichen Jahren im
Projekt „Wir-
DAHEIM in Graben!“ konnten eh-
renamtlich engagierte Bürgerinnen
und Bürger gemeinsam mit der Ge-
meinde Graben und vielen „Profi-
Dienstleistern“ aus der Region bis
Ende März 2016 einiges erreichen,
damit Graben ein lebens- und lie-
benswertes DAHEIM für alle Gene-
rationen sein und bleiben kann.

Viele Aktionen – unter anderem
eine Infobroschüre „für alle Le-
benslagen“ oder ein Wohn-Info-Tag
„Klug gebaut für alle Generatio-
nen?“ – wurden mit vereinten Kräf-
ten durchgeführt.

Damit all das, was in der Projekt-
laufzeit geschaffen worden war,
dauerhaft erhalten bleibt, wurde
einiges in der Gemeinde verankert:

es wurde ein Sozialbeirat gegrün-
det mit Vertretern aus Gemeinderat,
Kirchen, Jugend- und Senioren-
vertretung, Helferpool, Asylhelfer-
kreis und der Arbeitsgruppe „Wir-
Daheim in Graben“. Der Bereich
Soziales wurde auch in die Ge-
schäftsverteilung der Kommunal-
verwaltung aufgenommen.

Wenn auch Sie unser Dorf mitges-
talteten wollen, können Sie sich gern
unserem Kreis anschließen. Nächste
Gelegenheit dazu besteht am
10.Mai im Sitzungssaal des Rat-
hauses Graben beim Treffen des
Helferpools um 18.30 Uhr und beim
Treffen der Arbeitsgruppe (AG)
„Wir-Daheim in Graben“ um 19.30
Uhr.

Weitere Informationen erhalten Sie
im Rathaus bei Karina Pade, Tel.
08232 9621-20 oder Email an
karina.pade@graben.de.

Freinacht – Appell an die Eltern

Als Freinacht,
auch Hexen-
nacht, wird
heutzutage
die Nacht



vom 30. April So ist der Brauch
auf den 1. Mai bezeichnet.

Da es im bäuerlichen Umfeld als
unschicklich galt, an dem folgen-
den Feiertag bewegliches Inventar
herumstehen zu lassen, wurde dies-
ses von der Dorfjugend „auf-
geräumt“ und zum Maibaum getra-
gen. Beliebte waren das Verstecken
offener Tore oder das Zerlegen ei-
nes herumstehenden Heuwagens
mit anschließendem Zusammen-
bau auf einem Scheunendach.

Leider wird die Freinacht auch ver-
mehrt zu allerlei Streichen genutzt,
die jedoch nichts mit dem Brauch-
tum der Freinacht zu tun haben,



So nicht!

zum Beispiel
Häuser mit
Eiern bewer-
fen, Zäune
und Briefkä-
sten beschädi-
gen oder Skulpturen in Gärten zu
zerstören.

Unser Appell daher an die Eltern:
Bitte klären Sie Ihre Kinder über die
tatsächliche Tradition der bayeri-
schen Freinacht auf und halten Sie
sie dazu an, keine Sachbeschädi-
gungen vorzunehmen. Es ist auch
nicht erlaubt, einfach auf ein
Grundstück zu gehen und dort die
Mülltonne oder Gartenstühle oder
Fahrräder zu entfernen.

Gleichzeitig bitten wir unsere Bür-
ger, darauf zu achten, in dieser
Nacht möglichst wenig frei herum-
stehen zu lassen.

1. Mai - Der neue Maibaum wird aufgestellt

Am 1. Mai findet ab 10 Uhr wieder
das traditionelle Maibaumfest auf
dem Rathausplatz statt.

Nachdem der alte Maibaum schon
drei Jahre stand, wird heuer wieder
ein neuer Baum aufgestellt.

Die Musikkapelle und die Jugend-
kapelle sorgen für die musikalische
Umrahmung.

Die Kindergartenkinder und die ört-
lichen Vereine tragen mit ihren Dar-
bietungen zur Unterhaltung bei. Für
Essen und Getränke ist gesorgt.

Für unsere kleinen
Gäste wird wieder
das Spielmobil des
Kreisjugendrings
Augsburg vor Ort
sein.

Verbringen Sie ein
paar schöne Stun-
den bei netten Ge-
sprächen. Der Ge-
meinderat und die
Verwaltung freuen sich auf Ihren
Besuch.



Maibaumaufstellen
2013

Mein Haustier ist weg - was nun?



Wenn Hund oder Katze sich selbstständig machen ist die Aufregung beim Menschen groß. Oft kommen die Tiere selbst wieder nach Hause. Falls nicht, können die Besitzer beziehungsweise die Finder einiges dazu beitragen, dass der Ausflug ein glückliches Ende nimmt. Gemäß der gemeindlichen Hundesteuersatzung ist an Hunden, die sich außerhalb der Wohnung oder eines umfriedeten Grundbesitzes aufhalten, eine Hundesteuermarke sichtbar zu befestigen. Überdies wird empfohlen, Hund und Katze von einem Tierarzt chippen zu lassen. Der Chip enthält die wesentlichen Informationen zum Tier und verrät, wer der Besitzer ist. So können ausgebüxte Tiere ihren Haltern schnell zugeordnet werden. Jedes Fundtier muss der Gemeinde unter der Rufnummer 08232 9621-11 gemeldet werden. Die Meldepflicht ergibt sich aus dem Fundrecht gemäß Bürgerlichem Gesetzbuch, das auch bei Fundtieren Anwendung findet. Die Gemeinden sind gesetzlich verpflichtet, Fundtiere bei Bedarf tierärztlich zu versorgen und bis zu einem halben Jahr artgerecht unterzubrin-

gen.

Dabei ist die Gemeinde für jede Unterstützung durch den Finder dankbar. Es ist hilfreich, wenn der Finder das Tier nach Absprache mit der Gemeinde eventuell einige Tage beherbergen oder im Notfall nach Igling in die Tierklinik bringen kann. Diese wird aufgrund einer vertraglichen Vereinbarung mit der Gemeindeverwaltung das Fundtier aufnehmen. Die Tierklinik kann unter der 24-Stunden-Notrufnummer 08248 290 erreicht werden.

Bei Verlust oder Fund eines Haustieres kann auch die Interessengemeinschaft Tierfreunde Graben e.V. helfen. Der Verein hat den sozialen und gemeinnützigen Zweck, Themen rund um das Tier und den Tierschutz zu behandeln und setzt sich für die Anliegen von Tierhaltern in der Region um Graben ein.

Wenden Sie sich bei Bedarf an die Tierfreunde Graben unter www.tierfreunde-graben.org, klicken Sie auf *Fundtiere* und hinterlassen Sie ihre Angaben. Der Verein stellt das Tier anschließend auf seine Facebookseite, was in den meisten Fällen zu einer erfolgreichen Rückvermittlung führt.

„Weekend-Feeling... in Salzburg!“ - Ein Mädchen-Wochenende

Auch dieses Jahr findet für Mädchen aus Graben und Untermeitingen wieder das beliebte Mädchen-Wochenende statt. Unter dem Motto „Weekend-Feeling... in Salzburg“ verbringen die Mädchen zwischen 12 und 13 Jahren vom 22.-24. April ein Wochenende in der österreichischen Landeshauptstadt! Auf dem Programm stehen ein Besuch in Mozarts Geburtshaus, Sonnenbaden im Garten von Schloss Mirabell, das Erklimmen der Fes-

tung Hohensalzburg mit Blick über die Stadt, eine Tour auf der Salzach, und, und, und. Natürlich darf auch ein gemütlicher Shopping-Bummel durch die berühmte Getreidegasse nicht fehlen! Gemeinsam werdet ihr die Stadt kennenlernen und dabei vielleicht eine Packung der berühmten Mozartkugeln erstehen... Die Kosten für das Wochenende betragen 60 Euro.

Infos bei der Kinder- und Jugendreferentin (siehe Seite 6).

„Europa-Parc(t)our“ 2016

In den Pfingstferien geht's für Jugendliche ab 14 Jahren oder Familien mit Kindern wieder für einen Tag in den Europapark nach Rust. Bereits seit sieben Jahren fahren die Einrichtungen des Kreisjugendrings Augsburg-Land in Deutschlands größten Freizeitpark. Mehr als 14 Themenbereiche und über 100 Attraktionen, unter anderem die neue Holzachterbahn „Wodan“,

bieten ganz bestimmt etwas für jeden Geschmack und lassen diesen Tag zu einem abwechslungsreichen Highlight werden.

Die „Europa-Parc(t)our“ findet am Dienstag, 24. Mai statt und kostet 55 Euro mit Busfahrt, Eintritt und Bus-Snack.

Infos und Anmeldung bei der Kinder- und Jugendreferentin (siehe Seite 6).

Bauschuttdeponie wieder offen

Die Bauschutt- und Gartenabfalldeponie der Firma Zienecker nördlich des Baggersees hat ab Samstag, 2. April, wieder geöffnet. Die Öffnungszeiten sind jeweils Samstags von 8 bis 13 Uhr.

Tag der offenen Tür im neuen Jugendhaus

Wer sich das neue Jugendhaus neben der Schule ansehen möchte - das sowohl als Jugendtreff, als auch vom Kinderhort genutzt wird-, hat dazu am Samstag, 7. Mai, ab 14 Uhr beim Tag der offenen Tür Gelegenheit. Dabei kann man sich auch Kaffee und Kuchen, Würstchen vom Grill und kühle Getränke schmecken lassen.



Das neue Jugendhaus an der Grundschule

Mittagstisch im Kulturzentrum

Der Gräbinger Mittagstisch der Gemeinde Graben findet immer jeden 1., 3. und 4. Donnerstag von 12 bis 13 Uhr im Monat im Kulturzentrum Graben statt. Hierzu sind alle Bürger und Bürgerinnen eingeladen, die gerne in Gesellschaft speisen. Wegen genauer Planung bitten wir um Anmeldung bei Karina Pade unter Tel. 08232 9621-20 oder per Email an karina-pade@graben.de.

Haben Sie Angebote für das Ferienprogramm 2016?



Um die 100 Kurse werden im Rahmen des

Lechfelder Ferienprogramms jedes Jahr angeboten. Auch für die Sommerferien 2015 haben sich schon einige Anbieter mit spannenden Aktions- und Kursangeboten angekündigt.

Wenn auch Sie Interesse daran haben, Aktionen für Kindergarten- und Grundschulkindern ab 4 Jahre und/oder Teenies ab 12 Jahre anzubieten, können Sie sich an die Ansprechpartner wenden und ihr Angebot vorstellen. Für Graben ist dies Uta Plasse Tel. 95 01 49 ab 17 Uhr, für Lagerlechfeld Manuela Weber Tel. 79 030 vormittags..

Fotowettbewerb „Das Augsburger Land – durch Deine Augen“



Die Wirtschaftsförderung des Landkreises Augsburg veranstaltet einen Fotowettbewerb unter dem Motto „Das Augsburger Land – durch Deine Augen“.

Wo sehen Sie die Schönheit im Landkreis Augsburg? In der ruhigen Hügellandschaft, im schattigen Wald, in beeindruckenden Kirchen und historischen Gebäuden oder im

Zusammenspiel zwischen Mensch und Natur? Oder vielleicht liegt der Reiz für Sie eher in der Arbeitswelt, in den spannenden Innovationen der Industrie oder in der Infrastruktur, die unseren Landkreis in Schwung bringt?

Der Landkreis Augsburg lädt alle Hobbyfotografen und gerne auch Profis ein, sich mit ihren Impressionen aus dem Augsburger Land am Fotowettbewerb zu beteiligen.

Zu gewinnen sind Geld- und Sachpreise zahlreicher Sponsoren: Kreissparkasse Augsburg, SELGROS Cash & Carry, Titania Neusäß, Deuter und Kloster Holzen. Einsendeschluss ist der 31. Mai 2016.

Die Teilnahmebedingungen finden Sie auf der Homepage des Landkreises Augsburg unter www.landkreis-augsburg.de/fotowettbewerb.

Kostenlose Energiesprechstunde im Landratsamt durch die Regionale Energieagentur Augsburg



Wie bringe ich mein Haus energetisch wieder auf Vordermann? Meine Heizung ist in die Jahre gekommen – was kann ich tun? Ich möchte ein angenehmes Klima in meinem Haus schaffen – wie packe ich das an? Die Stromrechnung ist zu hoch – wie kann ich sie senken? Gibt es Förderungen für energetische Modernisierungen?

Ein neutraler Energieberater beantwortet Ihnen diese Fragen kostenfrei jeden Monat während der Energiesprechstunde im Landratsamt

Augsburg. In 30-minütigen Einzelgesprächen geht er auf Ihre individuellen Fragestellungen ein und zeigt Handlungsmöglichkeiten auf.

Auch Bauwillige, die ihr Haus entsprechend der neuen Energieeinsparverordnung (EnEV) errichten, erhalten Gelegenheit, sich im Rahmen der Energiesprechstunde Informationen einzuholen.

Die Termine werden nach Voranmeldung bei Birte Grüter, Tel. 0821 3102-2222 oder Email an klimaschutz@ira-a.bayern.de vergeben. Die nächsten Termine werden im Landratsamt Augsburg, Zimmer

037 von 8.30 bis 17.00 Uhr am Donnerstag, 21. April, und am Donnerstag, 12. Mai, angeboten.

Als zusätzlichen Service bietet der Landkreis Augsburg in Zusammenarbeit mit der Regionalen Energieagentur Augsburg eine telefonische Beratung für Landkreisbürger an. Diese ist je Dienstag-, Mittwoch- und Donnerstagnachmittag unter der Telefonnummer 0821 324-7320 erreichbar. Fragen zu Heiz- und Haustechnik, Erneuerbaren Energien, Energie-Einsparmaßnahmen und Förderprogramme werden Ihnen hier kompetent beantwortet.

Gelbe Säcke ausschließlich für Verpackungen



Jahrelang wurden die Gelben Säcke von den Landkreisbürgern vorbildlich gefüllt. Doch in letzter Zeit hat die Entsorgungsfirma vermehrt Fehlwürfe zu beklagen. Der Anteil sog. verpackungsfremder Kunststoffe, wie Putzeimer, Blumentöpfe, Spielzeug und sonstiger Gebrauchsgegenstände aus Kunststoff ist gestiegen.

Kunststoffe aus dem Nichtverpackungsbereich entsorgen Sie bitte auf der Wertstoffsammelstelle. Zu Irritationen könnten Medienberichte über Versuche zur gemeinsamen Sammlung von Verpackungen und stoffgleichen Nichtverpackungen sowie die Diskussionen über

eine Wertstofftonne geführt haben. Für den Landkreis Augsburg gilt jedoch immer noch, dass die Gelben Säcke ausschließlich der Sammlung von Verpackungen aus Kunststoffen, Verbundstoffen und Aluminium dienen. Verpackungen aus Papier und Pappe gehören zum Altpapier, Flaschen und Hohlglas farbgetrennt in die Glascontainer und Konserven- und Spraydosen in die Dosencontainer.

Vorsicht ist bei Spraydosen geboten. Nur restentleerte Spraydosen in die Dosencontainer werfen. Spraydosen mit Inhalt gehören zum Problemabfall. Diese gefährlichen Abfälle werden zwei Mal im Jahr bei den mobilen Problemabfall-

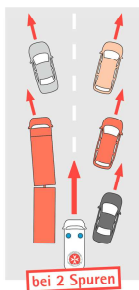
sammlungen angenommen. Oft weisen auch Gefahrensymbole auf Verpackungsbehältern darauf hin, dass diese gesondert zu entsorgen sind.

Kunststoffgegenstände aus dem Nichtverpackungsbereich gehören zur Wertstoffsammelstelle, z. B. Wäschekörbe, Gießkannen, Eimer, Kanister, Blumentöpfe und -kästen, Kinderspielzeug, Luftmatratzen, Schwimm- und Teichbecken, Audio- und Videokassetten, Disketten usw. Eine ausführliche Trennliste ist bei der Abfallberatung erhältlich oder im Internet zu finden.

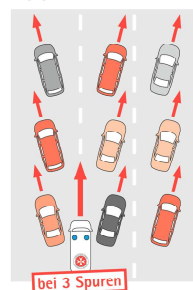
Auskünfte erteilt auch die Abfallberatung für den Landkreis Augsburg, Tel. 08232 9643-21 oder 9643-22.

So funktioniert die Rettungsgasse!

Bei einer Straße mit zwei Spuren pro Fahrtrichtung müssen die Fahrzeuge auf der linken Spur nach links ausscheren, die Fahrzeuge auf der rechten Spur nach rechts.



Auf dreispurigen Straßen ziehen nur die Fahrzeuge, die sich auf der ganz linken Überholspur befinden, nach links. Diejenigen, die sich auf der mittleren und der rechten Spur befinden, müssen nach ganz rechts außen ausweichen.



Es ist grundsätzlich verboten, die Fahrbahn zu betreten! Ausnahmen sind das Halten in einer entsprechend gekennzeichneten Pannebucht oder die Absicherung einer Unfallstelle.

Splitt auf den Straßen

Der Winter scheint dem Ende entgegen zu gehen, was bleibt, ist der Splitt, der gegen das Glatteis gestreut wurde.

Die Gemeinde hat zwar im letzten Jahr eine kleine Kehrmaschine angeschafft, muss damit aber vorrangig die langen Straßenstrecken außerhalb des Ortes sowie die öffentlichen Bereiche reinigen und kann somit allein schon aus zeitlichen

Gründen nicht jede Straße in der Gemeinde gründlich säubern.

Bürgermeister und Gemeinderat haben daher an Sie, sehr geehrte Bürgerinnen und Bürger, die große Bitte: unterstützen Sie uns bei dieser Arbeit, kehren Sie den Splitt vor ihren Grundstücken zusammen und entsorgen Sie das Material in der Restmülltonne oder heben Sie es auf für den nächsten Winter.

Sie leisten so mit wenig Aufwand einen aktiven Beitrag zu einem guten Miteinander und tragen dazu bei, dass unsere Ortsstraßen kostengünstig gereinigt werden.

Sie leisten dadurch auch einen Beitrag zur Verkehrssicherheit, da diese Splittflächen eine Gefahr für Radfahrer oder Inlineskater darstellen.

Herzlichen Dank für Ihre Mithilfe!

Grenzabstände von Hecken und Bäumen im heimischen Garten

Der Grenzabstand, den eine Bepflanzung zum Nachbargrundstück einhalten muss, ist im BGB (Bürgerliches Gesetzbuch) geregelt.

Bäume, Sträucher und Hecken bis 2 m Höhe müssen einen Mindestabstand von 0,50 m einhalten, sobald die Pflanzen über 2 m hoch sind, beträgt der Mindestabstand

2 m. Der Nachbar kann verlangen, dass Pflanzen an der gemeinsamen Grenze gestutzt werden, sobald sie höher als 2 m werden. Zu beachten ist, dass der Anspruch 5 Jahre, nachdem die 2 m überschritten wurden, verjährt.

Zweige, die vom Nachbargrundstück herüber ragen, können abgeschnitten werden, wenn der Nach-

bar dies nicht selbst innerhalb einer angemessenen Frist übernimmt; für Wurzeln gilt die gleiche Regelung. Dies und mehr Hinweise zum Nachbarrecht finden Sie in einer Broschüre, die Sie als pdf-Datei von unserer Internetseite [www.graben.de/Rathaus und Politik/Bürgerservice/Häufige Fragen](http://www.graben.de/Rathaus_und_Politik/Burgerservice/Häufige_Fragen) herunterladen können.

vhs Graben - Aktuelle Angebote



Auskunft und Anmeldung bei

Susanne Landto,

Hasenweg 1, 86836 Graben

Tel. 08232 184 7567,

Fax 08232 184 7568,

Email: graben@vhs-augsburgerland.de

Internet: www.vhs-augsburgerland.de

oder bei Jennifer Eggert, Gemeindeverwaltung Graben, Zimmer 4
Tel. 08232 9621-18

Montag - Freitag 8.00 - 12.30 Uhr

Dienstag 15.00 - 18.00 Uhr

Donnerstag 14.00 - 17.00 Uhr

Anmeldungen zu den Kursen sind schriftlich, per Fax, per E-Mail und telefonisch möglich. Bei Abwesenheit läuft der Anrufbeantworter. Bit-

te Name und Telefonnummer hinterlassen, damit ein Rückruf erfolgen kann.

Eine Rückmeldung durch die örtliche Leiterin erhält der Teilnehmer nur, wenn der Kurs ausgebucht ist oder ausfällt.

Bezahlung durch Lastschriftzug. Bitte Ihre Bank, IBAN und BIC angeben.

* *Gartengestaltung mit Blühpflanzen, Sträuchern und Bäumen* (Günther Sprau) | AGB116b01 | 3x | Di | 05.04.16 | 19:30 - 21:30 Uhr | Gebühr: 19,20 € plus 4,00 € für Kopien | Kulturzentrum, Mehrzweckraum, OG

* *Kreativ mit Fallmaschen* (Ute Math) | AGB214h01 | 1x | 05.04.16 | Di | 19:30 - 22:00 Uhr | Gebühr: 8,00 € plus 2,00 € für Skript | Kulturzentrum, Mehrzweckraum, EG

* *Impfen oder nicht - wie soll ich mich entscheiden?* (Roland Ulrich) | AGB304h02 | 1x | 11.04.16 | Mo | 9:00 - 21:00 Uhr | Gebühr: 7,60 € | Kulturzentrum, Mehrzweckraum, OG

* *Schnitzen wie Michel aus Lönneberga* (6 - 12 Jahre) (Sascha Kempfer) | AGB212j01 | 1x | 15.04.16 | Fr | 14:30 - 17:30 Uhr | Gebühr: 19,00 € inkl. 7,00 € Material. Keine Ermäßigung möglich! | Grundschule, Werkraum

* *Töpfern für Erwachsene - nach Lust und Laune* (Christl Erschen) | AGB206t01 | 3x | Mi, 20.04.16, 18:00 - 21:00 Uhr | Mi, 27.04.16, 18:00 - 21:00 Uhr | Mo, 02.05.16, 18:00 - 18:30 Uhr Abholtermin | Gebühr: 24,30 € plus Material und Brennkosten je nach Verbrauch | Grundschule, Werkraum

* *Weinseminar VIII - Wein und Kultur in Mittel- und Süditalien* (Rosie Lemberger) | AGB307f01 | 1x | 20.04.16 | Mi | 19:00 - 22:00 Uhr | Gebühr: 23,80 € inkl. € 15,00 für Wein und Skript | Kulturzentrum, Mehrzweckraum, EG

* *Internet auch für Senioren* (pro Teilnehmer ein PC) (Dr. Martin Maywald) | AGB501b07 | 4x | 20.04.16 - 11.05.16 | Mi | 20:00 - 21:30 Uhr | Gebühr: 40,00 € | Kulturzentrum, Mehrzweckraum OG

* *Computerbedienung II für Einsteiger - für Senioren (ab 60 Jahre)* (pro Teilnehmer ein PC) (Dr. Mar-

tin Maywald) | AGB501b02 | 5x | 27.04.16 - 08.06.16 | Mi | 18:15 - 19:45 Uhr | Gebühr: 50,00 € | Kulturzentrum, Mehrzweckraum OG

* *Kinder schützen und wehren sich (6 - 12 Jahre)* (Werner Klaus) | AGB302j01 | 5x | 29.04.16 - 10.06.16 | Fr | 17:00 - 18:00 Uhr | Gebühr: 14,70 € (keine Ermäßigung möglich!) | Kindergarten, Turnraum, Via-Claudia-Weg 3

* *Die Alpenjacke „Bergdiva“ - zum Selbernähen* (Brigitte von Messner) | AGB214n01 | 1x | Sa | 30.04.16 | 09:00 - 18:00 Uhr | Gebühr: 44,80 € plus ca. 10,00 € Material | Bürgerhaus, Bürgersaal

* *Erster Eindruck - positive Wirkung erzielen* (Hermann Müller, Dipl.-Ing. (FH), Wirtschaftsmediator) | AGB202k01 | 1x | 03.05.16 | Di | 18:30 - 21:30 Uhr | Gebühr: 39,00 € | Kulturzentrum, Mehrzweckraum, OG

Trinkwasserwerte Wasserhärte: 13,9 Grad dH Härtebereich 2 (mittel) (Sep15) - Nitratgehalt: 6,6 mg/l (Sep15)

Öffnungszeiten und Ansprechpartner

| | | |
|---|---------------------|--|
| Rathaus | | Rathausplatz 1 |
| Montag bis Freitag | 8.00 bis 12.30 Uhr | Tel.: 08232 9621-0 Fax 08232 9621-38 |
| Dienstag | 15.00 bis 18.00 Uhr | Email: poststelle@graben.de |
| Donnerstag | 14.00 bis 17.00 Uhr | Homepage: www.graben.de |
| Gemeindebücherei | | Via-Claudia-Weg 4 |
| Montag | 10.30 bis 13.30 Uhr | Tel.: 08232 9646-14 |
| Dienstag | 17.30 bis 19.30 Uhr | Email: buecherei@graben.de |
| Mittwoch | 15.00 bis 17.00 Uhr | Homepage: www.graben.de |
| Donnerstag | 17.00 bis 19.00 Uhr | |
| Jugendhaus Graben <i>neul</i> | | Via-Claudia-Weg 5a (neben der Grundschule) <i>neul</i> |
| Dienstag | 16.00 bis 19.00 Uhr | Tel.: 0176 38 23 72 72 <i>neul</i> |
| Freitag | 16.00 bis 19.00 Uhr | Ansprechpartner: Angela Bschorr / Herbert Haseitl <i>neul</i> |
| Ansprechpartner für Gleichstellungsfragen | | Rathaus, Erdgeschoß, Zimmer 5 |
| Sabine Wegertseider | | Tel.: 08232 9621-12 |
| Seniorenbeauftragte | | |
| Elfriede Geiger-Esser, Heimgartenstr. 19 | | Tel.: 08232 79 701 oder Handy 0175 84 27 044 |
| Karina Pade | | Tel.: 08232 9621-20 oder Handy 0152 07 39 57 66 |
| Behindertenbeauftragter | | Tel.: 08232 21 23 |
| Georg Hengge, Sanddornstr. 18 | | Email: georg.hengge@graben.de |
| Jugendbeauftragte | | |
| Sabine Biedermann | | Tel.: 08232 96 21 32 oder 08232 18 48 525 |
| Friedrich Kosak | | Tel.: 08232 73 95 6 |
| Kinder- und Jugendreferentin Angela Bschorr | | Grundschule (Zugang über Seitentüre rechts möglich) |
| Montag bis Mittwoch | 8.00 bis 14.00 Uhr | Tel.: 08232 9646-27 oder 0176 38 23 72 72 |
| und nach Vereinbarung | | Email: angela.bschorr@gsgraben.de |
| | | Homepage: www.gsgraben.de/kujreferentin |
| Streetworker Herbert Haseitl | | Tel.: 08232 80 00 101 (Di bis Sa 11 bis 17 Uhr) |
| Büro Streetwork im Jugendhaus, | | Handy: 0176 72 59 07 52 |
| Schulstr. 2, Untermeitingen | | Email: h.haseitl@kjr-augsburg.de |
| Koordinationsstelle Helferpool / Asylhelferkreis | | Tel. 08232 9621-20 Fax 08232 9621-38 |
| Karina Pade, Rathaus, 2.Obergeschoß | | Email: karina.pade@graben.de |
| Volkshochschule Augsburg Land e.V. / Graben | | Tel.: 08232 18 47 567 Fax: 08232 18 47 568 |
| Susanne Landto | | Email: graben@vhs-augsburger-land.de |
| | | Homepage: www.vhs-augsburger-land.de |
| Wertstoffhof | | Angerstr. |
| Mittwoch | 17.00 bis 18.00 Uhr | |
| Samstag | 10.00 bis 12.00 Uhr | |
| Bauschutt und Gartenabfälle | | Deponie nördlich von Graben |
| Samstag | 8.00 bis 13.00 Uhr | Betreiber: Firma Zienecker Tel.: 08232 9688-0 |
| Vermietung Bürgersaal | | Bürgerhaus, Lechfelder Str. 12 |
| Gemeinde Graben, Rathausplatz 1 | | Tel.: 08232 9621-18 Fax 08232 9621-46 |
| Jennifer Eggert | | Email: jennifer.eggert@graben.de |
| Hausmeisterin Bürgerhaus und Geschirrverleih | | |
| Karin Gerum | | Tel.: 08232 3508 |

Notrufe

| | |
|---|------------------|
| Polizei / Notruf | 110 |
| Feuerwehr | 112 |
| Rettungsleitstelle | 112 |
| Giftnotrufzentrale | 089 19 240 |
| Ärztlicher Bereitschaftsdienst Bayern | 116 117 |
| Krankenhaus Schwabmünchen | 08232 50 80 |
| Gas-Entstörungsdienst | 0800 1 82 83 84 |
| Stromausfall | 0800 53 96 380 |
| Wasserwart Wasserzweckverband..... | 0151 55 14 11 41 |

Impressum:

Das Gräbinger Infoblättle erscheint zweimonatlich und wird an alle erreichbaren Haushalte im Gemeindebereich verteilt.
Herausgeber und v.i.S.d.P. ist die Gemeinde Graben, Rathausplatz 1, 86836 Graben
Druck: Druckerei Haag GmbH, Hirblinger Str. 23, 86154 Augsburg, Tel. 0821/411413
Druckvermittlung: MWPMEDIEN, Fasanenweg 2, 86836 Graben, Tel. 08232/1846534
Redaktion: Volkmar Angerer, Lilienweg 4, Graben, Tel. 08232/74658,
Email volkmar.angerer@graben.de
Ansprechpartner Verwaltung: Andreas Scharf, Rathausplatz 1, Graben,
Tel. 08232/9621-22, Fax. 08232/9621-49,
Email andreas.scharf@graben.de